



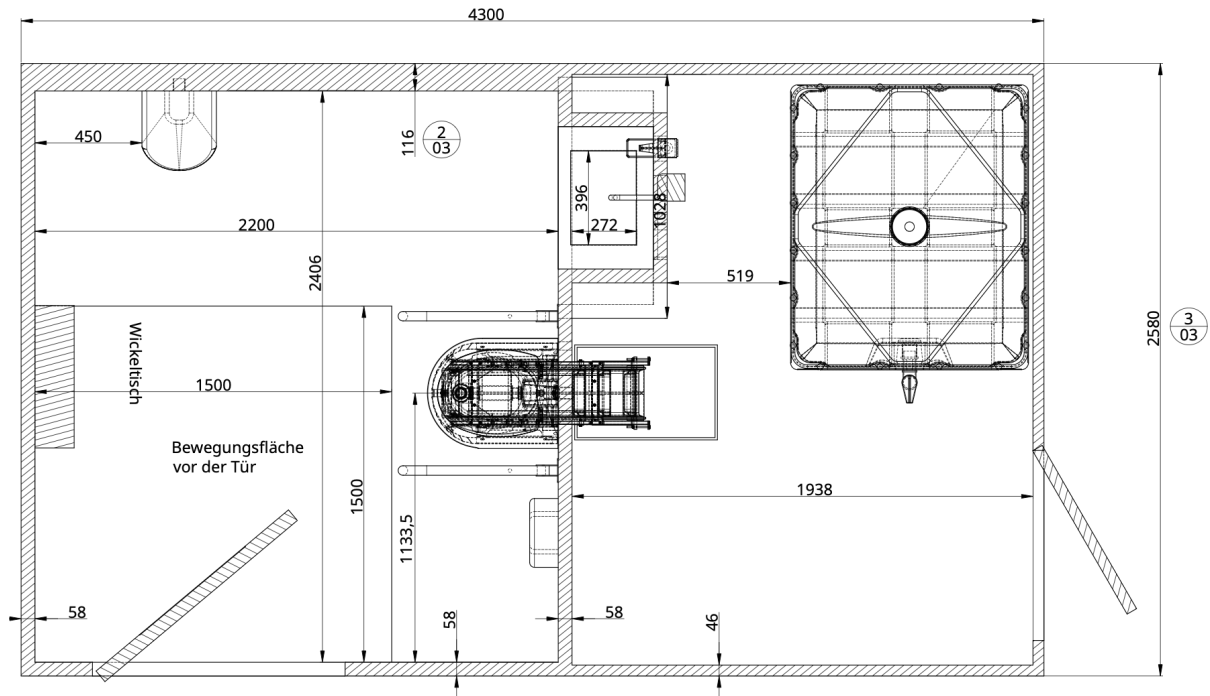
Leistungsbeschreibung "Au+Mo - Barrierefrei"

Toiletten-Modell:	Autark+Modular Barrierefrei
Maße:	Außenmaß 430x258cm und ca. 250cm Höhe
Stromversorgung:	200w Solaranlage mit Solarakku, interne Versorgung über 12V <u>ODER</u> über 230V Stromanschluss
Wasserversorgung:	Auffang von Regenwasser mittels Regenwassersammlers am Fallrohr zum sammeln von Wasser für Reinigung mit 300l Tank im Depot (über dem IBC für Urin) <u>ODER</u> Trinkwasseranschluss
Abwasserversorgung:	800-1.000l IBC- Tank in Depot für Urin <u>ODER</u> über Abwassereinleitung
Fass/Förderband/etc. :	Förderband mit Entlüftung nach Außen über Lüftungsrohr und Entlüftungspilz auf dem Dach
Toilettensitz:	Ergonomischer Hartkunststoffsitz mit Holzdeckel
Aufteilung und Anzahl der Kabinen:	Eine Kabine inkl. Sitztoilette und Urinal
Depot:	Begehbare, verschließbare Depot,
Innenausstattung:	<ul style="list-style-type: none"> ● Toilettenrollenhalter aus Edelstahl ● Desinfektionsmittelpender aus Kunststoff mit 500ml verbaut in Wand ● LED Leiste an der Decke - 12V ● Trockenurinal aus Edelstahl mit Geruchsverschluß im Innenraum ● Toilettensitz aus Edelstahlkorpus mit Holzdeckel ● Benutzungsanweisung auf Innenwänden über Plots ● Unterfahrbare Handwaschbecken Autark oder über Trinkwasseranschluss <ul style="list-style-type: none"> ○ Bei nicht-autarker Version inkl. Frostwächter (Rippenrohrheizofen)
Bodenkonstruktion:	<ul style="list-style-type: none"> ● Bodenplatte Multiplex Siebdruck Dunkelbraun (18mm) mit rutschfester Beschichtung ● imprägnierte KVH-Konstruktion auf Punktfundamente aufgestellt
Material und Farbe Außenfassade:	<ul style="list-style-type: none"> ● HPL-Platten in frei wählbarer Farbpalette - Standardmäßig in Grau - mit Lärchenbohlen als Graffitischutz und Verzierungselement horizontal angebracht
Material und Farbe Innenfassade:	Multiplex mit zur Hälfte dunkelbrauner Filmplatte und zur anderen Hälfte Multiplex Weiß



Schließsystem:	<ul style="list-style-type: none"> ● Sicherheitsgarnitur und Schließzylinder, gleichschließend, Automatischer mechanischer Türschließer ● Robuster Stoßgriff aus Edelstahl Innen und Außen ● Optional: <ul style="list-style-type: none"> ○ Zeitgesteuerte Schließung und Entriegelung der Toilette
Tür:	Außenseite aus HPL-Kompaktplatte mit doppelwand aus KVH Fichte mit Multiplexplatte auf der Innenseite.
Dach:	<ul style="list-style-type: none"> ● Dachkonstruktion bestehend aus 70x70 KVH Fichte und OSB Platte ● Satin-transparente Acrylglasplatte 50x50cm in Toilettenkabine mittig angebracht ● Dachfolie Weiß aus EPDM-Kautschuk auf Außenseite mit Brandklasse Broof t1³ ● Innenliegende Decke aus Siebdruckplatte mit Filmbeschichtung in Weiß
Entlüftung:	<ul style="list-style-type: none"> ● Aktiv: "Air-Twister" aus Edelstahl Dachpilz angeschlossen an Fäkalienbox, angetrieben über Wind. (Bei guter Sonneneinstrahlung verbauen wir auch einen zeitgesteuerten 12V Lüfter, zur Nutzung im Sommerhalbjahr) ● Passiv: Einfürung unter Dachkonstruktion mit Fliegengitter, sichtgeschützt
Besonderheiten / Anmerkungen:	<p>Optional: Dachbegrünung, Schattendach, Sitzbank, Hochbeete</p> <ul style="list-style-type: none"> - Für einen barrierefreien Zugang ist entweder eine verzinkte Stahlrampe nötig oder die Auftraggeberin plant Fundamentarbeiten zur Vertiefung der Anlage um ca. 20cm für einen ebenerdigen Zugang (Skizze auf Anfrage) - Wickeltisch - Grundgerüst mit Stahlgerüst zum leichten und schnellen fortbewegen mit Kran/Radlader
Barrierefreiheit nach DIN-Norm 18040:	<ul style="list-style-type: none"> - Die Anlage ist nicht barrierefrei nach DIN-Norm 18040-1 für barrierefreies Bauen. Sie unterscheidet sich in folgenden Punkten: <ul style="list-style-type: none"> - Fehlen eines Notrufsystems - "Spülknopf" an Armstützen fehlt - Rückenstütze fehlt - Taktile Schilder im 2-Sinne-Prinzip und mit Brailleschrift können optional hinzu bestellt werden - EcoToiletten ist nicht verantwortlich für die barrierefreie Auffindbarkeit der Toilette am Standort durch taktile und/oder akustische Bodenstrukturen, sowie für die barrierefreie Zuwegung bis zur Toilette. - Eine automatische Türöffnung über Taster kann nicht bereitgestellt werden (Empfehlung in Norm) - Alle weiteren Punkte (insbesondere die Maße) werden erfüllt

Grundriss (Abbildung):



(Tür geht nach Außen auf)

Abbildungen von ähnlichen Anlagen, links mit Rampe, rechts mit Fundamentvertiefung





Darstellung des Depotinnenraums mit Förderband, Feststoffbehälter, Elektronik, Entlüftung und Regenwassertank



Innenraum Barrierefrei mit unterfahrbaren Waschbecken