

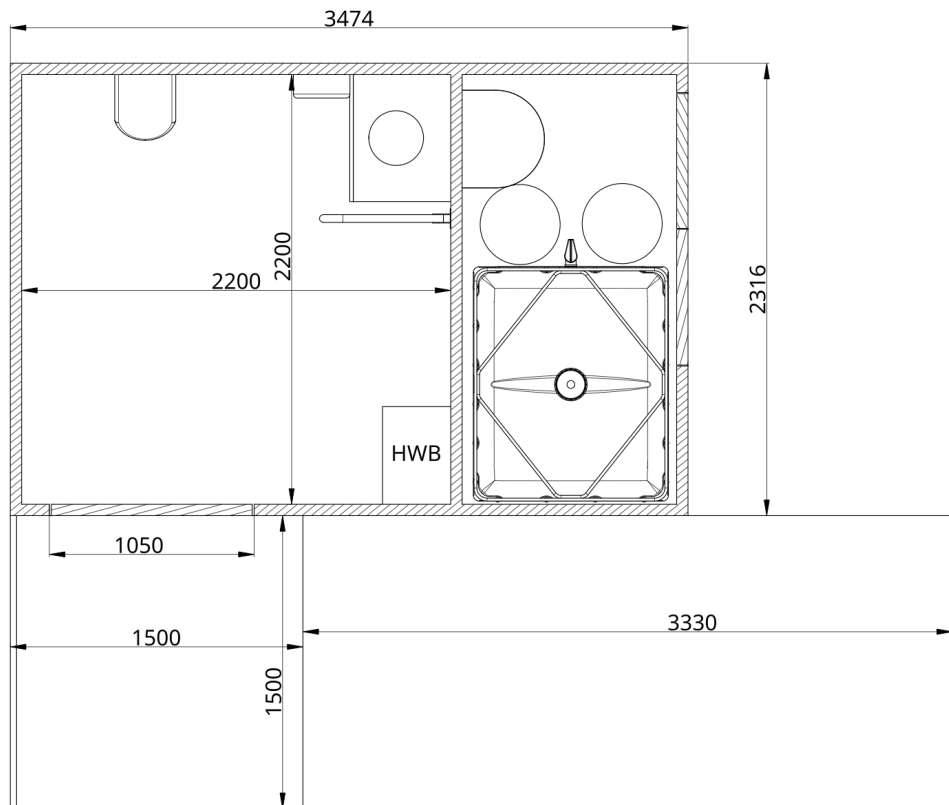


Leistungsbeschreibung “Basic Big” + Handwaschbecken

Toiletten-Modell:	Basic_Big
Maße:	ca. 3.500 mm x 2.300 mm + ca.1.500 mm Rampe (siehe unten)
Stromversorgung:	100w Solaranlage
Wasserversorgung:	Auffang Regenwasser, 300l Wassertank zum Nachfüllen
Abwasserversorgung:	IBC-Sammeltank
Fass/Förderband/etc. :	“PeePot” Trennung + Streuautomat 55l Fass für Feststoffe + 800l Tank für Flüssigkeiten
Toilettensitz:	Holzstuhl mit “PeePot” Trenneinsatz
Aufteilung und Anzahl der Kabinen:	eine Barrierefreie Kabine
Depot:	Kleines Depot für Fässer nicht begehbar, verschließbar mit Vorhängeschloss, angrenzend an Rückseite mit abfallenden Dach
Innenausstattung:	<ul style="list-style-type: none"> ● Toilettenrollenhalter weiß Epoxy ● Desinfektionsmittelspender Edelstahl aufputz verschraubt ● Armstützen beweglich ● Handwaschbecken, verchromt, unterfahrbar für Rollstuhlfahrer ● Sparsamer Wasserhahn ● Pumpensumpf für Abwasser
Bodenkonstruktion:	KVH Fichterahmen, imprägniert, Bodenplatte Multiplex Siebdruck Sieb/Film, Verleimung Exterieur, Stärke 18 mm, Konstruktion aufgeständert mit Kunststofffüßen Big Foot XL verstellbar für Betonflächen
Material und Farbe Außenfassade:	Multiplex Birke roh , Natur Öl Eiche
Material und Farbe Innenfassade:	Innenverkleidung auf 1,50m Höhe Multiplex Birke Film im Bereich des Sitzes , Verleimung Exterieur
Schließsystem:	Kastenschloss groß, Sicherheitsgarnitur ,Schließzylinder • gleichschließend ,Türschließer GEZE TS 200, Scharniere schwer 8 / 300 mm verzinkt

	<ul style="list-style-type: none"> • Klinke und Innenriegel
Tür:	Türen Multiplex Birke roh, nach Innen aufschlagend, Natur Öl behandelt
Dach:	<ul style="list-style-type: none"> • Dachkonstruktion KVH Fichte verstärkt, imprägniert • HPL-Kompaktplatte Matt -Hellgrau • Brandklasse B-s1 d0 nach EN 13501 • Tageslicht über Fenster an Seite
Entlüftung:	Entlüftungsgitter an 2 Seiten in Kabine mit Schlagregenschutz
Besonderheiten / Anmerkungen:	<ul style="list-style-type: none"> • Anfahrtsrampe aus Holz mit rutschfesten Siebdruck multiplex und Handgeländer • Optional: Trockenurinal • Bei Anpassung des Standortes, kann auf eine Anfahrtsrampe verzichtet werden

Grundriss (Abbildung):





Ohne Streuautomat in Abbildung